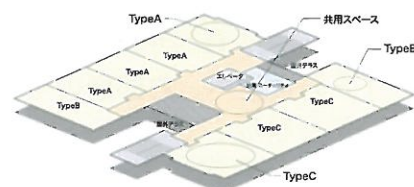


～住宅型有料老人ホーム～ ほづみ駅前 アンキーノ

安心と信頼の住まい

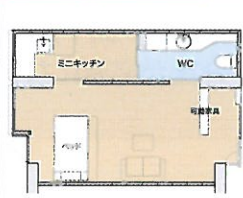


- 住宅型有料老人ホーム 27室
- 認知症対応型共同生活介護（グループホーム）18床
- 小規模多機能型居宅介護 定員24名



Type A

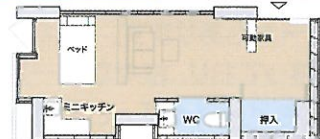
空間活用自由自在



お一人ご利用
【入居費】117,800円～123,900円
【床面積】約30㎡
【設備】シンク、電気温水器、手洗器、水洗トイレ、可動家具
※価格には、別途食費・電気代等がかかります

Type B

収納スペース完備



お一人ご利用【入居費】124,400円～125,700円【床面積】約30㎡
【設備】シンク、電気温水器、手洗器、水洗トイレ、可動家具、押入
※価格には、別途食費・電気代等がかかります

Type C

大窓で暮らせる広々空間



お一人ご利用時【入居費】147,800円～153,800円
ご夫婦ご利用時【入居費】183,550円～189,550円
【床面積】約38㎡
【設備】ユニットバス、1口IH、洗濯パン、シンク、電気温水器、手洗器、水洗トイレ、可動家具
※価格には、別途食費・電気代等がかかります

住まい選びの3つの鍵

1. JRほづみ駅前の利便性

駅から徒歩約7分の悠々生活、さらにいつでも安心無料送迎（片道約2kmまで）
市役所や郵便局も徒歩圏内にあり、様々な面から生活をサポートできる環境です。駅までは徒歩でもいけますが、雨の日など、ご要望に応じていつでも送迎いたします。便利な駅前ですが、更に片道約2kmまではいつでも無料送迎いたします。

2. プロによる生活支援サービス

いつもそばにいてくれる、生活支援のスペシャリスト

医師、看護師、介護福祉士、作業療法士、言語聴覚士、栄養士、臨床心理士等、法人内には生活支援のスペシャリストが揃っています。ホームのLSA（ライフサポートアドバイザー）が、皆さまの生活が快適に暮らせるようにご要望に応じて無料相談をさせていただきます。

3. 安心のネットワーク

快適な生活を送るために、多様なニーズに対応できるネットワーク

新生グループは、特別養護老人ホーム、デイサービス、ショートステイ、訪問介護、訪問看護、福祉器具の貸与、配食サービスなどの機能を、岐阜県内にネットワークを組んで提供しています。新生会の35年の歴史と信頼が皆さまの生活を支えます。

Map 岐阜県瑞穂市別府1193番地1 (JR穂積駅から徒歩7分)



社会福祉法人 新生会
サンビレッジほづみ駅前

☎058-322-3131
岐阜県瑞穂市別府1193番地1

1泊2日 体験宿泊 無料
(食事代は別途)
詳しくはお電話にて!

【有料老人ホーム】

食事について

ここでは、街中の長屋。今日は一人でそんな時にはお部屋にお食事をお届けします。皆と食べたい、そんな時には1Fの食堂へ。お部屋のキッチンで簡単な料理もできます。少し手の込んだ料理に挑戦される時は共有キッチンも使えます。

多目的フロアー



喫茶コーナー

お風呂について

お風呂付きの居室とお風呂無しの居室が皆さまのご状態に合わせて選択できます。毎日のお風呂掃除が大変、お一人でのお風呂が不安な方は、1Fの大浴場・個別浴室・シャワールームをお使いいただけます。…使う皆さまのご状態に合わせた生活をご提案いたします。

大浴場



居室Aタイプ

介護について

ライフサポートアドバイザーが皆さまの生活のお困りごとの相談を受け、皆さまに安心を提供します。介護が必要になった場合はケアマネジャーを選んでいただき、必要な介護サービスをご選択いただけます。同じ建物の1Fには、通いのサービスでリハビリを行ったり、体調不良時の際には安心して泊まり頂く設備があります。又、お部屋に訪問介護を提供する事業所を設けます。2Fにはグループホームもあります。更に瑞穂市内には、特別養護老人ホームや通所介護施設、訪問看護、訪問介護サービス事業所等が整っており、様々なサービスをご提案できますので介護が必要になっても住み続けることが出来ます。又、住み替えの提案もアドバイザーと調整が可能です。

【関連施設】

サンビレッジ新生苑 サンビレッジ宮路 サンビレッジ大垣 サンビレッジ岐阜 サンビレッジ瑞穂 もやいの家 瑞穂



特別養護老人ホーム
ショートステイ
グループホーム
デイサービスセンター等

住宅型有料老人ホーム

グループホーム
デイサービスセンター

特別養護老人ホーム
ショートステイ
グループホーム
デイサービスセンター

住宅型有料老人ホーム
デイサービスセンター等

特別養護老人ホーム
ショートステイ
デイサービスセンター

グループホーム
デイサービスセンター

【料金表】

●住宅型有料老人ホーム

①毎月の経費(利用料例)

居室タイプ	居室面積	家賃	共益費	維持費	管理費	計	一ヶ月当たり
A1タイプ	約30㎡	55,000円	20,000円	5,000円	37,800円	117,800円	117,800円
C2タイプ	約38㎡	82,300円	27,000円	6,700円	37,800円	153,800円	153,800円

②その他食費、光熱費等ご利用に応じてのご負担となります。

※家賃の一部を一時金としてお支払いになり、毎月のお支払いを押さえるプラン(転ばぬ先の杖プラン)のご相談もお受けいたします。

●グループホーム利用料例

※要介護状態で料金が変わります。

要介護度	介護保険自己負担分/月	家賃/月	食費/月 (1,000円/日)	共用費/月 (500円/日)	一ヶ月の利用料金
要介護3	25,560円	54,000円	30,000円	15,000円	124,560円

※国の制度改正により介護保険の自己負担分は変わります。

●小規模多機能利用料例(通い、訪問、泊まりのサービス)

※要介護状態で料金が変わります。

要介護度	介護保険自己負担分/月	その他の費用
要介護2	16,325円	食事代(朝食 300円/昼食 700円/夕食 600円) 宿泊費 1泊 1,800円

※国の制度改正により介護保険の自己負担分は変わります。

※詳細については、ご相談時に担当者がご説明いたします。