

平成 27 年度  
学生募集要項

介護福祉学科  
作業療法学科  
言語聴覚学科

サンビレッジ国際医療福祉専門学校

# 目 次

1. 設置学科・募集定員・修業年限等 .....	1
2. 選抜方法・出願要件 .....	1
3. 試験内容 .....	1
4. AO 入試制度について(Q&A) .....	2
5. 入学までの流れ .....	3
6. オープンキャンパス .....	4
7. 試験日程 .....	4
8. 出願手続 .....	5
9. 入学試験 .....	6
10. 入学手続 .....	6
11. 学校納付金 .....	6
12. 奨学金制度等 .....	7
出願書類(指定様式) .....	8

## 1. 設置学科・募集定員・修業年限等

学 科	募集定員	修業年限	取 得 資 格 等
介護福祉学科	40名	2年	介護福祉士国家試験受験資格 専門士の称号 介護保険事務士
作業療法学科	40名	3年	作業療法士国家試験受験資格 専門士の称号
言語聴覚学科	30名	3年	言語聴覚士国家試験受験資格 専門士の称号

## 2. 選抜方法・出願要件

### 1. 出願資格

下記の(1)～(3)のいずれかに該当又は平成27年3月卒業見込みの者

- (1)高等学校を卒業した者
- (2)通常の課程による12年の学校教育を終了した者
- (3)高等学校卒業程度認定試験(大学入学資格検定試験を含む)の合格者

### 2. 選抜方法と出願要件

出願資格を有し、下記の条件を満たす者

A O 入 試 (P.2 参照)	(1)本校を第一志望とする者 (2)オープンキャンパス(又は学校見学)に参加し、且つ、「施設実習等」において本校アドミッションポリシーへの適合が認められた者
高 校 推 薦 入 試	(1)高等学校長の推薦が得られる者 (2)本校を専願し、介護福祉士、作業療法士、言語聴覚士になることを積極的に目指す者
社 会 人 推 薦 入 試	(1)保健・医療・福祉・教育・その他一般企業等に、出願時において1年以上勤務し、所属する施設・企業等の長又は上司による推薦が得られる者 (2)出願時において、1年以上の就業経験のある者(主婦も定職とみなす)で、自己推薦書を提出できる者 (3)専門学校(専門士を有する)・短期大学・大学等の卒業者(平成27年3月卒業見込みの者を含む)で、自己推薦書を提出できる者
一 般 入 試	出願資格を満たす者

## 3. 試験内容

入 試 区 分	A O	高 校 推 薦	社 会 人 推 薦	一 般
介護福祉学科	オープンキャンパス 又は学校見学に1回 以上参加 施設実習・面接 書類審査	小論文・適性検査・面接		
作業療法学科		小論文・適性検査・面接	小論文 基礎学力試験 (現代文、英語、数学 I より 1 科目選択)	
言語聴覚学科			適性検査・面接	

※小論文は、課題について600～800字で記述する。

※適性検査は、与えられた日常場面の課題を実演する。その中で適性をみる。

※基礎学力試験は、高校基礎レベルの内容とする。

## 4. AO入試制度について(Q&A)

### Q):AO入試って何ですか？

従来の推薦入試・一般入試とは異なる入学試験制度です。学力試験では評価できない個々の資質(人間性、動機や意欲等)が、本校の求める学生像(アドミッションポリシー)に適合しているか？を選考基準とします。

従来の推薦入試や一般入試のような学力試験は行いません。

### サンビレッジ国際医療福祉専門学校アドミッションポリシー

#### 【本校の理念と教育目標について】

サンビレッジ国際医療福祉専門学校は、ハンディキャップを持ったときにも日常生活の質を落とさずに生活が続けられるように支援することを学ぶところです。本校は、介護福祉士、作業療法士及び言語聴覚士を志す方々が知識を習得する傍ら、「他人のいたみを自分のこととして感ずる感性と、人が等しく生きてゆくことの福祉観を基本として」という理念を、体験を通じて身に付けることに力を注ぎ、質の高い介護・医療専門職の養成を目指しています。

#### 【上記理念を教育目標と目指す本校において、下記の資質を求めます】

- ①感じる(力) ……感受性、感性
- ②素直さ ……柔軟性、状況を受け留める力
- ③行動する(力) ……勇気、チャレンジ精神、決断力
- ④繋がる(力) ……思いやる力、相手を受容する力
- ⑤見つける(力) ……思考力、探究心、創造力
- ⑥学ぶ(力) 学ぼうとする(力) ……向上心、向学心
- ⑦当たり前のことを当たり前にする(力) ……基礎的生活能力、対応力
- ⑧続ける(力) ……持続力、集中力

### Q):他校のAO入試と何が違うのですか？

本校の「AO入試」は、入学前に自己の適性を磨き高めることを目的にしています。

合格後には母体が運営する特別養護老人ホームサンビレッジ新生苑等で、体験型の入学前教育を行います。現場教育のノウハウを活かし、職業への意欲や動機を引き出し高めます。

### Q):AO入試にするか？推薦入試にするか？で迷ってしまいます。

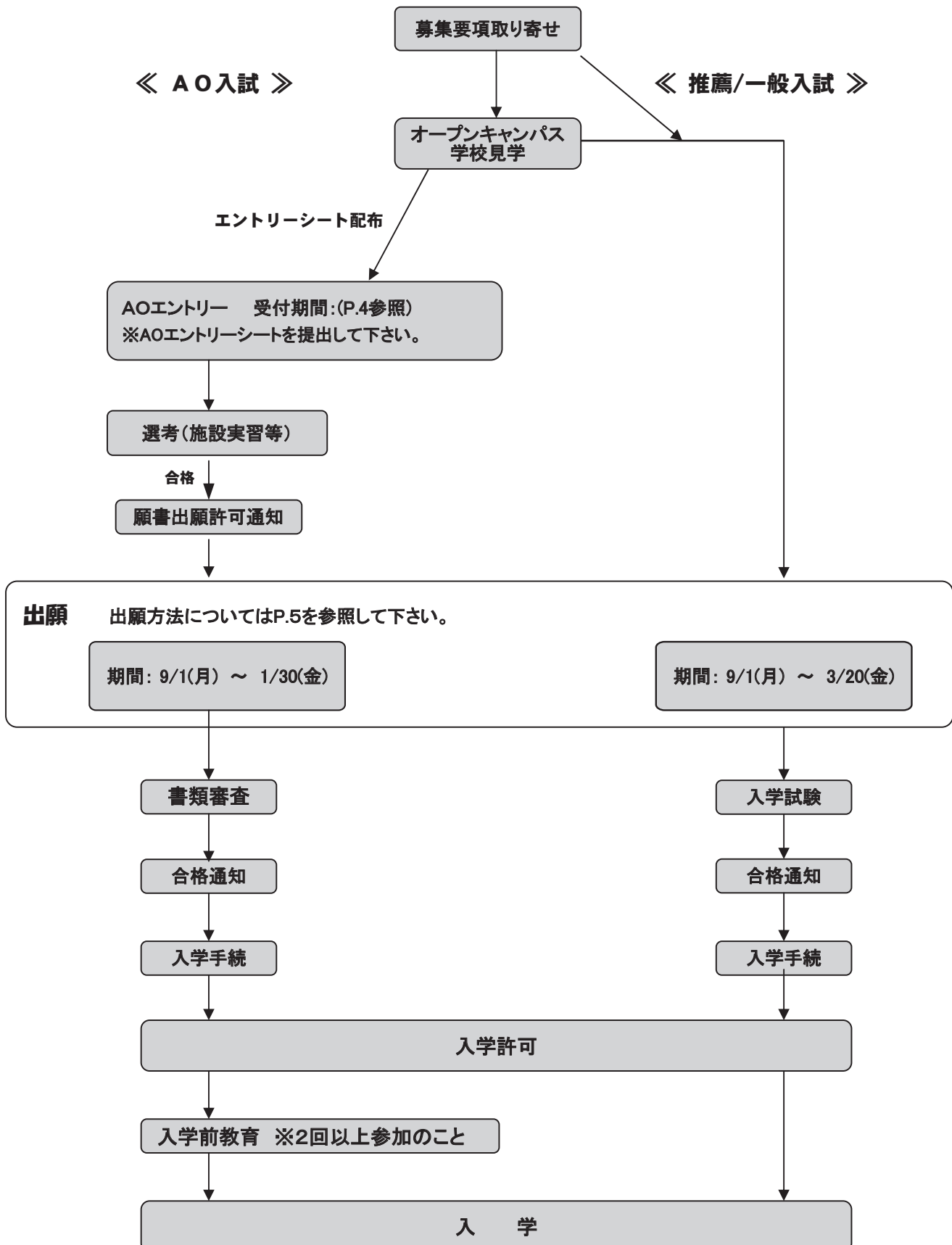
例えば入学前に、「対人面での自信を高めたい」「少しでも実践現場の雰囲気慣れたい」「障害や加齢の状態を体験的に理解したい」という方は是非AO入試を選択し、入学前教育を有効活用して下さい。

逆に、高校卒業まで、基礎学力を養いたい方や、身に付けた実力を入試で発揮したい方は推薦入試や一般入試をお勧めします。

### Q):入学前教育では、どんな事をするのですか？

「第2の校舎」であるサンビレッジ新生苑等では、日々様々な行事や作業活動が行われています。入学前教育ではこれらの活動に参加して頂き、そこで暮らす方々とのふれあいを通じて多くの気付きや学びを得ることができます。尚、日程や回数は相談のうえで決定します(最低2回以上の参加が必要です)。

## 5. 入学までの流れ



※入学試験で合格できなかった場合、1回の再受験が可能です。

## 6. オープンキャンパス

本年度オープンキャンパスを、次の日程で実施致しますので、是非ご参加下さい。尚、学校見学(学校説明)は随時受け付けておりますので、お申し込み下さい。

開催日		当日のスケジュール・内容	
第1回	平成26年4月26日(土)	10:00~10:30	受付
第2回	平成26年5月10日(土)	10:30~11:00	学校概要説明
第3回	平成26年6月28日(土)	11:00~12:15	希望学科の体験 ・校舎見学 ・模擬授業
第4回	平成26年7月21日(月・祝)		・先輩との交流会 他
第5回	平成26年7月30日(水)		
第6回	平成26年8月9日(土)	12:15~13:00	昼食
第7回	平成26年8月24日(日)	13:00~13:30	職場見学・職場体験(リハビリセンター白鳥等)
第8回	平成26年10月5日(日)	13:30~	希望者個別相談
第9回	平成26年12月6日(土)	※参加者には「H27年度AO入試エントリーシート」を配布します。	
第10回	平成27年2月21日(土)	※参加者には「H28年度AO入試エントリーシート」を配布します。	
第11回	平成27年3月21日(土・祝)	※参加者には「H28年度AO入試エントリーシート」を配布します。	

### ① 申し込み方法

事前に電話、Fax 又はホームページより、本校事務局までお申し込み下さい。ご同伴者も歓迎致します。

(住所 氏名 年齢 電話番号 参加希望日 希望学科 在学又は卒業学校名 同伴者の有無・人数)

### ② 受付 **本校北館**

### ③ 持ち物 ・筆記用具 (※昼食は本校で準備致します)

### ④ 本校までの交通案内

JR 大垣駅より、養老鉄道にて「きたごうど北神戸」駅下車。駅からは、本校の送迎車をご利用下さい。

## 7. 試験日程

### 【AO入試】

エントリー締切日	選考日	出願期間・合格発表
7月16日(水)	7月23日(水)	<b>願書出願許可</b> 【出願期間】 9月1日(月)~ 1月30日(金) ※随時合格発表
8月4日(月)	8月11日(月)	
8月13日(水)	8月20日(水)	
9月19日(金)	9月27日(土)	
10月3日(金)	10月11日(土)	
11月7日(金)	11月15日(土)	
12月5日(金)	12月13日(土)	
1月5日(月)	1月10日(土)	

### 【高校推薦・社会人推薦・一般入試】

試験回数	入試区分			出願締切	試験日	合格発表
	推薦		一般			
	高校	社会人				
第1次試験	○	○	○	平成26年10月22日(水)	平成26年10月26日(日)	10月31日(金)
第2次試験	○	○	○	平成26年11月19日(水)	平成26年11月23日(日・祝)	11月28日(金)
第3次試験	○	○	○	平成26年12月17日(水)	平成26年12月21日(日)	12月26日(金)
第4次試験		○	○	平成27年2月4日(水)	平成27年2月8日(日)	2月13日(金)
第5次試験		○	○	平成27年3月4日(水)	平成27年3月8日(日)	3月13日(金)
第6次試験		○	○	平成27年3月20日(金)	平成27年3月25日(水)	3月27日(金)

## 8. 出願手続

### 1. 出願書類

※印は、本校指定用紙を使用して下さい。

出願書類	出願書類	入試区分						再受験
		AO		推薦		一般		
		高校	社会人	高校	社会人	高校	社会人	
(1)入学願書 ※	写真貼付(撮影6ヶ月以内のもの)	○	○	○	○	○	○	○
(2)受験料	25,000円 郵便局にて受験料の振り込み手続きを行い、「郵便振替払込請求書兼受領証」を貼付票に必ず貼付して下さい。	○	○	○	○	○	○	○
(3)受験票 ※	AO受験者は、記入の必要はありません。	×	×	○	○	○	○	○
(4)推薦書 ※	①出身高等学校長が作成したもの	×	×	○	×	×	×	×
	②所属する施設・企業等の長、或いは、上司が作成し厳封したもの、又は自己推薦書	×	×	×	○	×	×	×
(5)調査書	①出身高等学校長が作成し、厳封したもの ②既卒者で、出身高等学校長発行の調査書の交付を受けられない場合は、成績証明書を提出して下さい。(ただし、成績証明書も入手できない場合は、単位取得書をこれに替えるものとします) ③高等学校卒業程度認定試験合格者(大学入学資格検定合格者を含む)は、合格成績証明書を提出して下さい。	○	○	○	○	○	○	×
(6)卒業証明書	①高等学校既卒者は、出身高等学校の卒業証明書を提出して下さい。 ②高等学校卒業程度認定試験合格者(大学入学資格検定合格者を含む)は、合格証明書を提出して下さい。 △の者は、入学までに提出して下さい。	△	○	△	○	△	○	×
(7)返信用封筒 ※	受験票・合否通知書用の封筒に郵便番号・住所・氏名を記入のうえ、切手を貼付して下さい。 ・受験票用:362円(AOは不要) ・合否通知書用:402円	○	○	○	○	○	○	○

### 2. 出願上の注意

- (1) 出願書類が不備な場合、又は締切日までに到着しないものは、受付しませんので十分注意して下さい。
- (2) 願書提出後の志望学科の変更や、記載内容の変更は認めません。
- (3) 一度提出した出願書類、受験料はいかなる理由があっても一切返還しません。
- (4) 出願及び受験票未着に関するお問い合わせは、試験前日までに行ってください。
- (5) 今後、本校からの連絡は、すべて入学願書に記載された「合格通知の送付先」宛に行いますので、住所を変更された場合には、速やかにご連絡下さい。

### 3. 出願方法

出願は本校所定の出願用封筒を使用して下さい。

郵送の場合は、必ず「速達書留」にて送付して下さい。(当日消印有効)

直接本校事務局(北館)に提出される場合は、受付時間は午前9時～午後5時までです。

(平成26年12月30日～平成27年1月3日及び、土、日、祝日は休みです)

## 9. 入学試験

### 1.AO入試

学 科	内 容	
介護福祉学科	10:30 ~ 10:40	受付
	10:40 ~ 11:00	オリエンテーション
作業療法学科	11:00 ~ 12:00	施設実習
言語聴覚学科	12:00 ~ 13:00	昼食
	13:00 ~ 14:40	施設実習等
	14:40 ~	面接

### 2.一般・推薦入試

学 科	高校推薦・社会人推薦		学 科	一般入試	
介護福祉学科	9:00 ~ 9:30	受付	介護福祉学科	9:00 ~ 9:30	受付
	9:30 ~ 9:40	オリエンテーション		9:30 ~ 9:40	オリエンテーション
作業療法学科	9:30 ~ 9:40	オリエンテーション	作業療法学科	9:40 ~ 10:40	小論文 適性検査・面接
言語聴覚学科	9:40 ~ 10:40	小論文		9:00 ~ 9:30	受付
	10:50 ~	適性検査・面接	9:30 ~ 9:40	オリエンテーション	
			言語聴覚学科	9:40 ~ 10:40	小論文
				10:50 ~ 11:50	基礎学力試験
				12:00 ~	適性検査・面接

試験会場は本校南館です。試験開始時刻に30分以上遅れた場合は、受験できません。遅刻しないよう十分注意して下さい。

合格通知は本人宛に、「簡易書留」にて郵送致します。電話によるお問い合わせには応じられません。

受験に際しての宿泊施設については、本校にご相談頂ければご紹介致します。

## 10. 入学手続

合格者は、それぞれの期限までに入学金及び授業料を納入するとともに、必要書類(誓約書、戸籍抄本、写真等)を提出して下さい。提出書類については、本校所定の封筒に入れて送付するか、本校事務局まで持参して下さい。期限までに手続きがされない場合は、辞退とみなします。

学納金の納入後、入学を辞退される方については、3月末までに入学金・手数料を除く金額を返還しますので、事務局までご連絡下さい。(第6次入学試験者を除く)

高等学校卒業見込み・高等学校卒業程度認定試験合格見込み受験者は、本校入学までに卒業証明書・合格証明書を提出して頂きます。

## 11. 学校納付金

学科	学年	入学金	授業料	施設設備費	実習費	計	分割納入		
							入学金	前期	後期
介護福祉学科	1年	200,000	650,000	50,000	50,000	950,000	200,000	375,000	375,000
	2年		650,000	50,000	195,000	895,000		447,500	447,500
作業療法学科	1年	200,000	650,000	200,000	200,000	1,250,000	200,000	525,000	525,000
	2年		650,000	200,000	300,000	1,150,000		575,000	575,000
言語聴覚学科	3年		650,000	200,000	300,000	1,150,000		575,000	575,000

入学金を除く学納金は、各学年【全納】もしくは、【前期・後期分納】にて納入して頂きます。※(本校の就学支援対策については、パンフレット又はホームページにてご確認のうえ、本校事務局まで、お問い合わせ下さい)

別途、教科書代、教材費等初年度6万~15万円程度必要となります。教科書については、入学後のオリエンテーション時に購入して頂きます。また、臨床実習に伴う旅費全額と宿泊費の一部は自己負担となります。

※3回以上の分割を希望する者は、本校の学内審査が必要となります。詳しくは、本校事務局までお問い合わせ下さい。



## 12. 奨学金制度等

### (1) 学費優待制度

「入学試験時の評価結果」と「在学中の頑張り」によって学費を軽減する制度

入学金特待制度	入学試験の成績優秀者及び出願時までの高校皆勤者の入学金減免 (最大20万円)
皆勤者優待制度	休まず(15分以内遅刻2回までは可)登校した者の次年度学費減免 (最大10万円/年)
成績優秀者優待制度	素行に優れ、且つ学業成績が学内基準を上回る優秀な者の次年度学費減免 (最大10万円/年)
勤労学生優待制度	新生グループ内の事業所でアルバイトを行いながら、自らのスキルアップに努める者の次年度学費減免 (最大30万円/年)

\* 介護福祉学科の場合、皆勤者優待制度8万、成績優秀者優待制度8万円、勤労学生優待制度24万円が最大となります。

\* 公的な支援受給者は除外となります。

### (2) 奨学金制度

日本学生支援機構 (旧 日本育英会)	①第1種奨学金(無利子) 月額30,000円、53,000円、60,000円(自宅外通学のみ)より選択 ②第2種奨学金(有利子) 月額30,000円、50,000円、80,000円、100,000円、120,000円より選択 ※日本学生支援機構の規定により、卒業後、返還することになります。
都道府県による修学資金	都道府県によっては、独自に修学資金制度を設けているところもあるので、各自お問い合わせ下さい。
介護福祉士養成奨学金 (生命保険協会の制度)	月額20,000円 ※2年次のみ 若干名。返還の義務はありません。
日本政策金融公庫	教育のために必要な資金を融資する公的な制度(低金利)で入学金・授業料・教科書代・下宿代等、入学時及び在学中に必要な資金に幅広く利用できます。 融資限度は300万円です。入学前に借入可能です。 教育ローンコールセンター TEL 0570-008656 (ナビダイヤル)

### (3) 学生傷害保険に加入

### (4) 学割適用あり

# 出願書類

# 入学願書

※第 号  
 ※平成 年 月 日

出願区分	A O		第一志望学科	学科	写真貼付 6ヶ月以内撮影 4.0×3.0 cm 正面脱帽		
	高校推薦		第二志望学科	学科			
	社会人推薦		( )次	※第二志望のある受験生は必ず第二志望まで書いて下さい。(介護福祉学科希望者を除く)			
	一般						
ふりがな							
氏名		印					
生年月日(年齢)		昭和・平成 年 月 日生(才)	性別	男・女	平成 年 月撮影		
本人(出願者)	現住所		〒 TEL ( )-( )-( ) 携帯TEL ( )-( )-( )				
	本人以外の入試に関する連絡先(家族等)		連絡先氏名 続柄等 TEL ( )-( )-( )				
	合格通知の送り先		〒 TEL ( )-( )-( )				
	出身高等学校等	所在地	都道府県	設置	1 国立 2 公立 3 私立	課程	1 全日制 2 定時制 3 通信制
		学校名等	高等学校 ( )科 昭和・平成 年 月 卒業・卒業見込 高認試験(旧大検)合格・合格見込				
	最終学歴(高校を除く)	大学 短期大学 ( )学部 ( )学科 学校 昭和・平成 年 月 卒業・卒業見込					
	職歴	勤務先		在職期間			
		年 月～ 年 月					
		年 月～ 年 月					
				年 月～ 年 月			

- 欄中、該当事項を記入又は○で囲むこと。
- 氏名欄の捺印を忘れないこと。
- ※印の欄には記入しないこと。

一般入試基礎学力試験 選択科目 (1科目を○で囲む)	現代文      英語      数学 I  ※作業療法学科・言語聴覚学科の一般入学試験受験者のみ記入。
----------------------------------	--

本校を選んだ理由	
自 己 P R	
特 技 ・ 趣 味 ク ラ ブ 活 動 等	
ボ ラ ン テ ィ ア 社 会 貢 献 活 動 等	
身 体 ・ 健 康 状 況 (入学後の学習(現場実習を含む)のための配慮が必要な場合にご記入下さい。	

年	月	免 許 ・ 資 格
S ・ H		
S ・ H		
S ・ H		
S ・ H		

受験番号 ※第 号

# 推 薦 書

平成 年 月 日

サンビレッジ国際医療福祉専門学校

学 校 長 様

所在地 \_\_\_\_\_

学校名 \_\_\_\_\_

校長名 \_\_\_\_\_ 印

下記の者は、人物・適性・学力共に優秀な者と考え  
貴校に推薦します。

記

平成 年 月 日 卒業・卒業見込み

氏 名 \_\_\_\_\_ (性別: 男・女) 生年月日 昭和・平成 年 月 日生

推薦学科 \_\_\_\_\_ 学科

※印の欄は記入しないこと。

受験番号 ※第

号

## 社会人推薦書

平成 年 月 日

サンビレッジ国際医療福祉専門学校  
学 校 長 様

所 在 地 \_\_\_\_\_

企業・施設名 \_\_\_\_\_

代 表 者 名 \_\_\_\_\_ 印

下記の者は、人物・適性・勤務共に優良な者と考え  
貴校に推薦します。

記

氏 名 \_\_\_\_\_ (性別：男・女) 生年月日 昭和・平成 年 月 日生

推薦学科 \_\_\_\_\_ 学科

	推 薦 理 由
1. 人 物	
2. 勤務態度	
3. 生活態度	
4. その他	
	記載責任者氏名 印

※印の欄は記入しないこと。



## 入学試験受験票

受験番号	※
------	---

志望学科	出願区分		一般入試基礎学力試験選択科目
介護福祉学科	( )次	高校推薦	現代文 英語 数学I ※一般入試を受験される方のみ、該当する1科目に○を付けて下さい。
作業療法学科		社会人推薦	
言語聴覚学科		一般	

写真貼付  
6ヶ月以内撮影  
4.0×3.0 cm  
正面脱帽

ふりがな	
氏名	
試験日	平成 年 月 日 ( )
試験会場	サンビレッジ国際医療福祉専門学校 南館

- ・裏面の受験上の注意事項を確認下さい。
- ・AO入試を受験される方は、受験票の記入は必要ありません。

平成 年 月撮影

..... AO入試以外切り離さないこと .....

平成27年度 サンビレッジ国際医療福祉専門学校

## 郵便振替払込請求書兼受領証貼付票

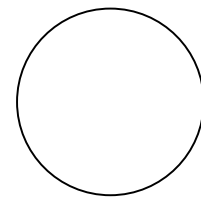
受験番号	※
------	---

志望学科
介護福祉学科
作業療法学科
言語聴覚学科

ふりがな	
氏名	

のりづけ	郵便振替払込請求書兼受領証貼付欄
	郵便局にて受験料の振り込み手続きを行い、「郵便振替払込請求書兼受領証」をこの欄に貼付して下さい。

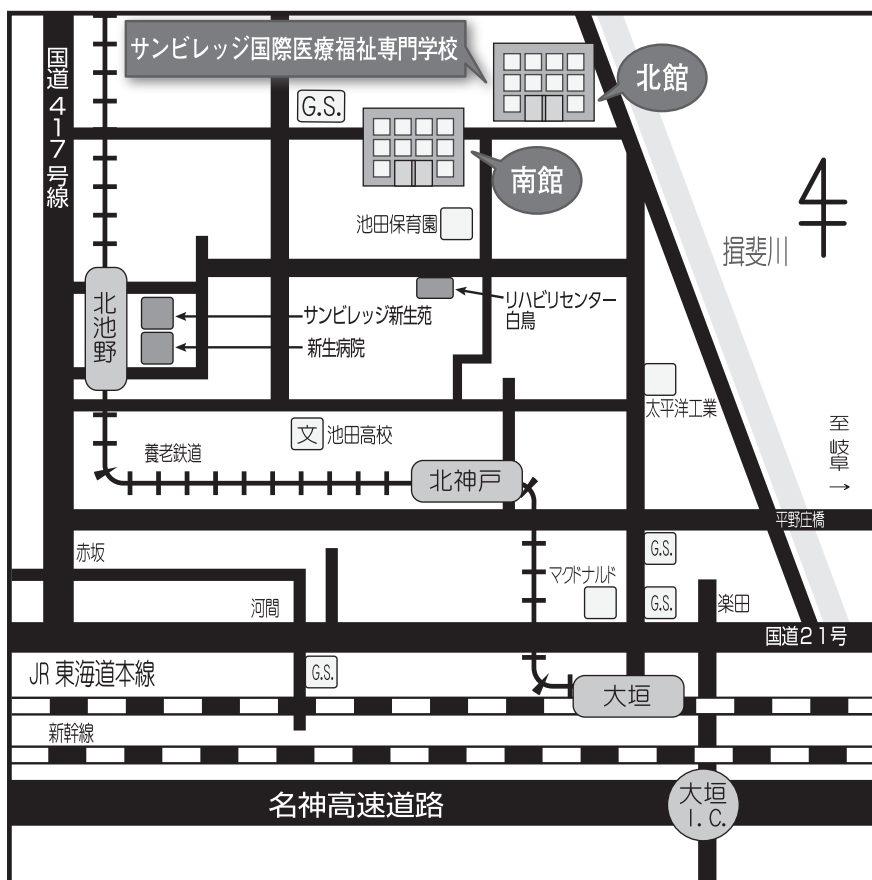
※受付印





**【受験上の注意】**

1. 試験開始時刻に 30 分以上遅れた場合は、受験できません。交通機関の遅延も考慮に入れ、遅刻しないよう十分注意して下さい。
2. 受験票は試験当日に、必ず持参して下さい。受験票を万一紛失した時は、直ちに本校事務局に届け出て下さい。
3. 机上に置くのは、受験票、筆記用具、定規、時計（計算機能、辞書機能付きは不可）のみとします。
4. 昼食が必要な方はご持参下さい。



お問い合わせ・申し込み先

社会福祉法人 新生会  
サンビレッジ国際医療福祉専門学校

〒503-2413

岐阜県揖斐郡池田町白鳥104番地

TEL (0585) 45-2220

FAX (0585) 45-0188

<http://www.shinsei-kai.or.jp/school/>

[e-mail:college@shinsei-kai.or.jp](mailto:college@shinsei-kai.or.jp)